

Příloha č. 1
k dodatku č. 1 ke kupní smlouvě o koupi nemovité věci
č. 2021/17/0468

Porubka Point – parc. č. 2801/169

SPORTOVNÍ HALA
boulderové lezecké centrum včetně zázemí pro návštěvníky a sportovce

Obsah

A.1	Identifikační údaje	1
A.1.1	Údaje o stavbě	1
A.1.2	Údaje o stavebníkovi.....	1
A.1.3	Údaje o zpracovateli projektové dokumentace.....	2
A.2	Členění stavby na objekty a technická a technologická zařízení	3
A.3	Seznam vstupních podkladů	4

A.1 Identifikační údaje

A.1.1 Údaje o stavbě

a) název stavby,

Porubka Point – parc. č. 2801/169

b) místo stavby (adresa, čísla popisná, katastrální území, parcelní čísla pozemků),

Průmyslový areál Nad Porubkou, Ostrava-Poruba, ul. Nad Porubkou

parc. č. 2801/169 (umístění hlavní stavby SO 01), katastrální území Poruba [715174], obec Ostrava, okres Ostrava-město, kraj Moravskoslezský

- SO 01 Porubka Point – parc. č. 2801/169
- IO 03 Zpevněné plochy – parc. č. 2801/169; 2801/42; 3009/1; 3007/1
- retenční jímka – parc. č. 2801/169
- OLK – parc. č. 2801/169

c) předmět projektové dokumentace - nová stavba nebo změna dokončené stavby, trvalá nebo dočasná stavba, účel užívání stavby.

Projektová dokumentace je zpracována za účelem vydání stavebních povolení, jedná se o novostavbu hlavního objektu SO 01 – Porubka Point a objektů IO 06.1 – Odlučovač lehkých kapalin; IO 06.2 – Retenční nádrž.

~~Řešená stavba bude sloužit pro obchodní účely stavebníka, částečně bude využita jako skladová hala (lehký průmysl), částečně jako retailové obchodní jednotky a administrativními vestavky s hygienickým a sociálním zázemím pro zaměstnance.~~

Řešená stavba bude sloužit pro účely stavebníka, využití stavby bude – sportovní hala. V hale bude umístěno boulderové lezecké centrum včetně zázemí pro návštěvníky a sportovce.

A.1.2 Údaje o stavebníkovi

a) jméno, příjmení a místo trvalého pobytu (fyzická osoba) nebo

b) jméno, příjmení, obchodní firma, identifikační číslo osoby, místo podnikání (fyzická osoba podnikající, pokud záměr souvisí s její podnikatelskou činností) nebo

c) obchodní firma nebo název, identifikační číslo osoby, adresa sídla (právní osoba).

HSF System a.s.

Lihovarská 689/40A

718 00 Ostrava-Kunčičky

e-mail: hsfsystem@hsfsystem.cz

telefon: +420 595 700 660

IČ: 25903101

DIČ: CZ25903101

OR: KS v Ostravě, odd. B, vložka 2804

Statutární zástupce: Ing. Jan Hasík, člen představenstva

A.1.3 Údaje o zpracovateli projektové dokumentace

- a) jméno, příjmení, obchodní firma, identifikační číslo osoby, místo podnikání (fyzická osoba podnikající) nebo obchodní firma nebo název, identifikační číslo osoby, adresa sídla (právnícká osoba),

HSF System a.s.

Lihovarská 689/40A

718 00 Ostrava-Kunčičky

e-mail: hsfsystem@hsfsystem.cz

telefon: +420 595 700 660

IČ: 25903101

DIČ: CZ25903101

OR: KS v Ostravě, odd. B, vložka 2804

Statutární zástupce: Ing. Jan Hasík, člen představenstva

- b) jméno a příjmení hlavního projektanta včetně čísla, pod kterým je zapsán v evidenci autorizovaných osob vedené Českou komorou architektů nebo Českou komorou autorizovaných inženýrů a techniků činných ve výstavbě, s vyznačeným oborem, popřípadě specializací jeho autorizace,

- Zodpovědný projektant:



- Hlavní inženýr projektu:

- c) jména a příjmení projektantů jednotlivých částí projektové dokumentace včetně čísla, pod kterým jsou zapsáni v evidenci autorizovaných osob vedené Českou komorou architektů nebo Českou komorou autorizovaných inženýrů a techniků činných ve výstavbě, s vyznačeným oborem, popřípadě specializací jejich autorizace.

- Architektonicko stavební řešení:

- Stavebně konstrukční řešení:

- Požárně bezpečnostní řešení:

- Technické zařízení budov:

- VZT:

- ZTI:

- ÚT:

- EL:

- CZT:

- Dopravní řešení:



- Napojení na inženýrské sítě:



A.2 Členění stavby na objekty a technická a technologická zařízení

- Pozemní (stavební) objekty:
 - **SO 01 – Porubka Point – povoluje obecný SÚ**
- Inženýrské objekty:
 - IO 02 – Příprava území, HTÚ - není předmětem žádosti o stavební povolení
 - **IO 03 – Zpevněné plochy, travnaté plochy – povoluje obecný SÚ**
 - IO 04 – Přípojka pitné vody - není předmětem žádosti o stavební povolení; povoleno v rámci ÚR
 - IO 05 – Přípojka splaškové kanalizace - není předmětem žádosti o stavební povolení; povoleno v rámci ÚR
 - **IO 06 – Přípojka dešťové kanalizace – likvidace dešťových vod (není předmětem žádosti o stavební povolení; povoleno v rámci ÚR)**
 - **IO 06.1 – Odlučovač lehkých kapalin – povoluje speciální stavební úřad**
 - **IO 06.2 – Retenční nádrž – povoluje speciální stavební úřad**
 - IO 07 – Přípojka horkovodu – CZT - není předmětem žádosti o stavební povolení; povoleno v rámci ÚR
 - IO 08 – Přípojka NN - není předmětem žádosti o stavební povolení (řešeno samostatně společností ČEZ Distribuce a.s.)

A.3 Seznam vstupních podkladů

- Rozhodnutí o umístění stavby č. j.: SMO/617745/22/ÚPaSŘ/Lu, vypraveno dne 19. září 2022
Územní rozhodnutí č. 61/2022
- Stavební povolení č. j.: POR 60806/2022/pose, ze dne 04. 11. 2022 **stavební povolení – rozhodnutí č. 410/2022/výst.**
- Územní plán Ostravy, Úplné znění po Změně č. 3 ze dne 16. 08. 2022, číslo usnesení 2143/ZM1822/35 ze dne 22. 06. 2022, vydalo: zastupitelstvo města Ostravy
- architektonická studie zpracovaná firmou: Architektonická kancelář ARKOS, s.r.o., Hrabákova 1780, 702 00 Moravská Ostrava a Přívoz
- architektonická studie HANGAR CLIMBING PLAYGROUND BY ADAM ONDRA, zpracovaná firmou: Mika Svoboda architekti s.r.o., Janáčkova 976/9, Moravská Ostrava, 702 00 Ostrava - Moravská Ostrava
- jednání se stavebníkem
- geodetické zaměření pozemku
- prohlídka pozemku
- vyjádření o existenci sítí a technických infrastruktur správců sítí
- platné ČSN a vyhlášky v aktuálním znění
- podklady z katastru nemovitostí
- IG a HG posouzení základových podmínek a možnosti zasakování dešťových vod – zpracováno: G-Consult, spol. s r.o., Výstavní 367/109, 703 00 Ostrava, číslo zakázky 226008
- protokol o stanovení radonového indexu – zpracováno: Aktivita-Radon s.r.o., Na Skotnici 504/9, 711 00 Ostrava, IČ: 08757003, DIČ: CZ08757003, posudek číslo 22-0040

V Ostravě
Dne: 01. 2023



STÁVAJÍCÍ INŽENÝRSKÉ SÍTĚ, OCHRANNÁ PÁSMA

- VODOVODNÍ ŘÁD, OCHRANNÉ PÁSMA DO DN 500 – 1,5 m; NAD DN 500 – 2,5 m (VELIKOST OP MĚŘENA OD VNĚJŠÍHO LICE POTRUBÍ)
- KANALIZAČNÍ ŘÁD – JEDNOTNÁ KANALIZACE, OCHRANNÉ PÁSMA DO DN 500 – 1,5 m; NAD DN 500 – 2,5 m (VELIKOST OP MĚŘENA OD VNĚJŠÍHO LICE POTRUBÍ)
- ODLEHOVACÍ KANALIZACE STOKA, OCHRANNÉ PÁSMA DO DN 500 – 1,5 m; NAD DN 500 – 2,5 m (VELIKOST OP MĚŘENA OD VNĚJŠÍHO LICE POTRUBÍ)
- SPRAŠKOVÁ KANALIZACE, OCHRANNÉ PÁSMA DO DN 500 – 1,5 m; NAD DN 500 – 2,5 m (VELIKOST OP MĚŘENA OD VNĚJŠÍHO LICE POTRUBÍ)
- DEŠŤOVÁ KANALIZACE, OCHRANNÉ PÁSMA DO DN 500 – 1,5 m; NAD DN 500 – 2,5 m (VELIKOST OP MĚŘENA OD VNĚJŠÍHO LICE POTRUBÍ)
- VÝTLAČNÁ KANALIZACE – PLÁNOVANÁ
- VEDENÍ HORKOVODU, OCHRANNÉ PÁSMA 2,5 m (VELIKOST OP MĚŘENA OD VNĚJŠÍHO LICE POTRUBÍ)
- EL. VEDENÍ NN DO 1kV, OCHRANNÉ PÁSMA 1,0 m (VELIKOST OP MĚŘENA OD OSY VNĚJŠÍHO KABELU)
- EL. VEDENÍ VN DO 35kV, OCHRANNÉ PÁSMA 1,0 m (VELIKOST OP MĚŘENA OD OSY VNĚJŠÍHO KABELU)
- VEDENÍ VEŘEJNÉHO OSVĚTLENÍ
- VEDENÍ SDELOVACÍHO OPTICKÉHO KABELU

NAVROHOVANÉ INŽENÝRSKÉ SÍTĚ, OCHRANNÁ PÁSMA

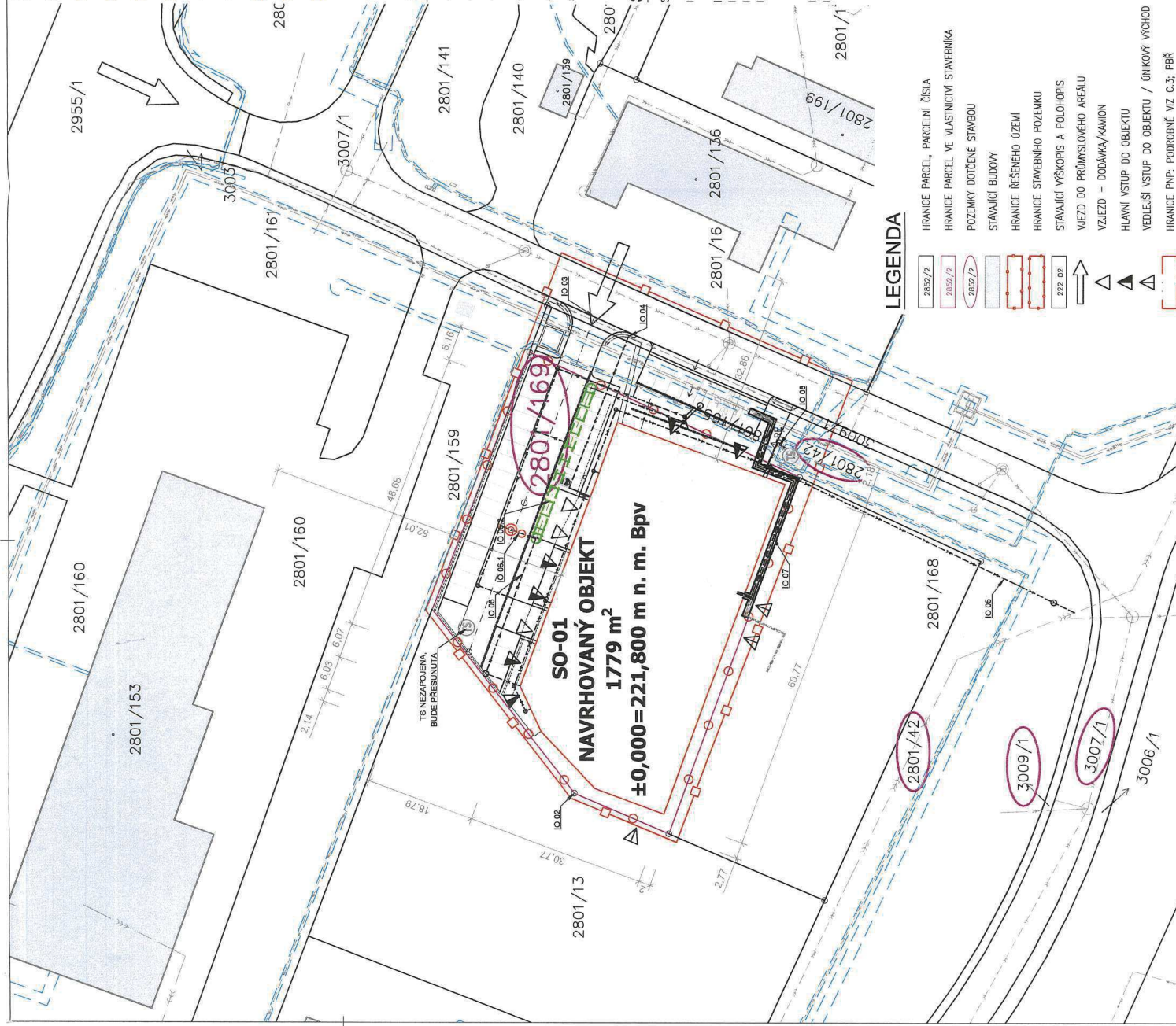
- VODOVODNÍ PŘÍPOJKA – PE 100RC SDR11, Ø90x3,20 mm (33,00 m)
- PŘÍPOJKA SPRAŠKOVÉ KANALIZACE – PP EQ SN10, DN200 mm (144,00 m)
- PŘÍPOJKA DEŠŤOVÉ KANALIZACE – PP EQ SN10, DN150–300 mm (108,10 m)
- PŘÍPOJKA NN (NEJEN PŘEDMĚTEM PŘEDLOŽENÉ PD, BUDE ZPRACOVÁNA SAMOSTATNĚ PD)
- LINOVÝ ODVODNOVACÍ
- PŘÍPOJKA HORKOVODU 2x DN 50, PIP (44,12 m)
- SPOLEČNÁ PŘÍPOJKA DN65 PIP (39,44 m)
- PŘÍPOJKA PRO SO-01 DN 50 PIP (4,68 m)
- PŘÍPOJKA PRO ZUBNÍ KLUNKU DN 40 PIP (15,64) – VÝHELD, NEZAPočTENO DO DÉLKY TRASY

STAVEBNÍ OBJEKTY

- SO 01 Poručka Point
- IO 02 PŘÍPRAVA ÚZEMÍ HTÚ – NEJEN PŘEDMĚTEM ŽADOSTI O STAVEBNÍ POVOLENÍ
- IO 03 ZPEVĚNÉ PLOCHY, TRAVNATÉ PLOCHY
- IO 04 PŘÍPOJKA PITNÉ VODY – POVOLENO V RÁMCI ÚR
- IO 05 PŘÍPOJKA SPRAŠKOVÉ KANALIZACE – POVOLENO V RÁMCI ÚR
- IO 06 PŘÍPOJKA DEŠŤOVÉ KANALIZACE – LIKVIDACE DEŠŤOVÝCH VOD – POVOLENO V RÁMCI ÚR
- IO 06.1 – Odlučovací leteckých kapalin – povoluje speciální stavění úřad
- IO 06.2 – Rešetní nádrž – povoluje speciální stavění úřad
- IO 07 PŘÍPOJKA HORKOVODU – CZT – POVOLENO V RÁMCI ÚR
- IO 08 PŘÍPOJKA NN – NEJEN PŘEDMĚTEM ŽADOSTI O STAVEBNÍ POVOLENÍ (ŘEŠENO SAMOSTATNĚ SPOLEČNOSTI ČEZ DISTRIBUCE A.S.)

STAVEBNÍ OBJEKTY

- VÝŠKA ATIKY: +9,600 m
- VÝŠKA HŘEBENE: +9,451 m
- VÝŠKA ŮZLABE: +3,116/+9,091 m
- UVAZOVANÁ VÝŠKA PVE: MAX. 300 mm (NAD HŘEBEN) (+9,751 m)
- MAX. PŮDORYSNÉ ROZMĚRY: 60,77 x 30,77 m



LEGENDA

- 2852/2 HRANICE PARCEL, PARCELNÍ ČÍSLA
- 2852/2 HRANICE PARCEL VE VLASTNICTVÍ STAVEBNÍKA
- 2852/2 POZEMKY DOTČENÉ STAVBOU
- STÁVAJÍCÍ BUDOVY
- HRANICE ŘEŠENÉHO ÚZEMÍ
- HRANICE STAVEBNÍHO POZEMKU
- STÁVAJÍCÍ VÝŠKOPIS A POLOHOVIS
- VJEZD DO PRŮMYSLOVÉHO AREÁLU
- VJEZD – DODÁVKA/KAMION
- HLAVNÍ VSTUP DO OBJEKTU
- VEDLEJŠÍ VSTUP DO OBJEKTU / ÚNIKOVÝ VÝCHOD
- HRANICE PNP: PODROBNĚ VIZ C.3; PBR

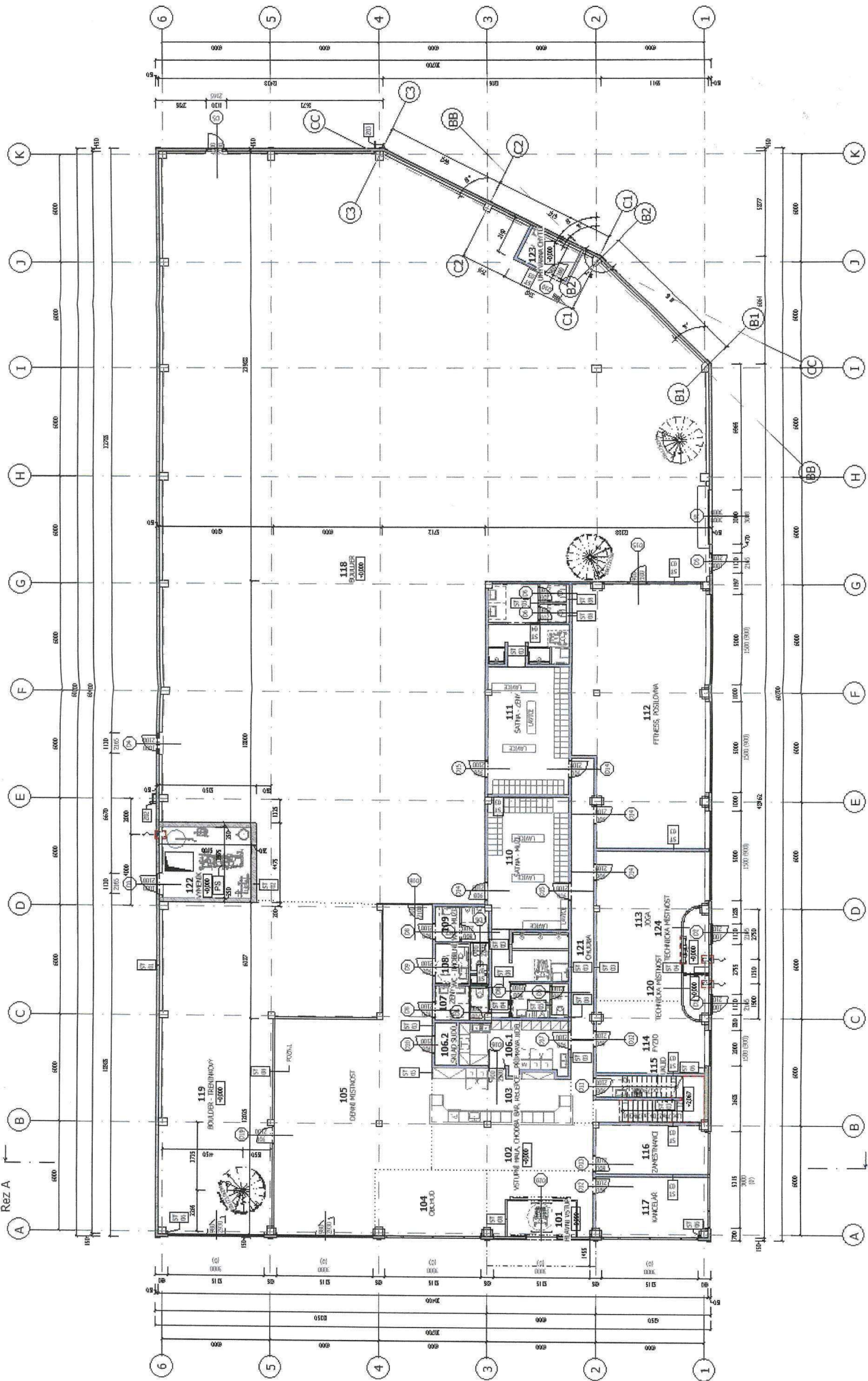
Souřadnicový systém: JTSK



PŪDORĪS 1.NP

1:1000

Rez A

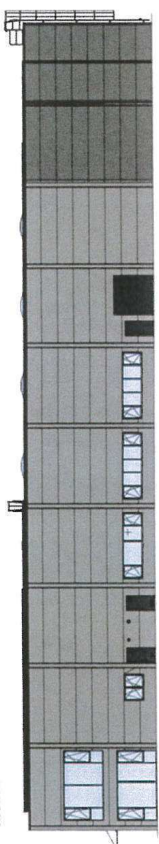


Rez A

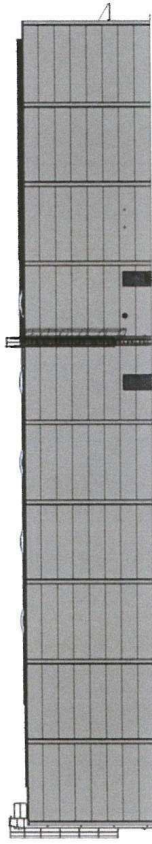
Porubka Point – parc. č. 2801/169

Sportovní hala – bouldrové lezecké centrum včetně zázemí pro návštěvníky a sportovce

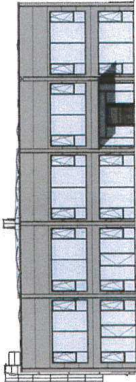
POHLED SEVERNÍ



POHLED JIŽNÍ



POHLED VÝCHODNÍ



POHLED ZÁPADNÍ

